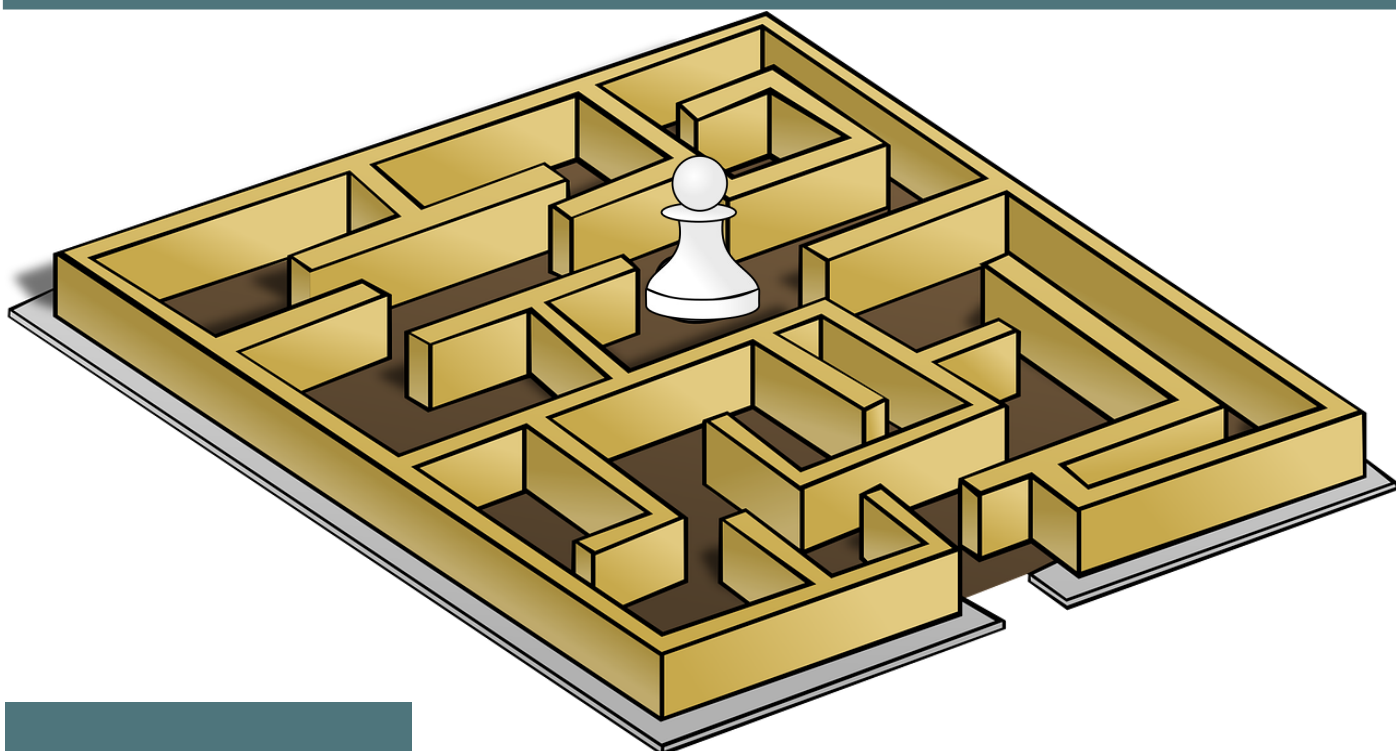


Emmas Schach-Krimi

Schach– und andere Rätsel zum Knobeln

VON Dr. EDMUND BRUNS



Inhalt

Deckblatt

Allgemeine Rätsel

Spezielle Schach-
rätsel

Hilfskärtchen

Lösungen

Detektivgeschichten und Rätsel motivieren Kinder!

Ganz besonders dann, wenn sie ein Teil davon sein können. Im Kontext einer Detektivgeschichte mit allgemeinen Räselfragen werden spezielle Schachfragen in die Geschichte eingebaut, die vorher im Unterricht behandelt wurden.

Teilnehmen können Kinder, die das Niveau des „Bauerndiploms“ im Schach erreicht haben. Die Grundidee: Die Kommissarin Emma sucht eine Hilfskraft, die der Reihe nach die einzelnen allgemeinen und die speziellen Schachrätsel innerhalb der Detektivgeschichte lösen muss. Die einzelnen Seiten (Aufgaben) des Schach-Krimis werden nacheinander ausgegeben. Zum nächsten Rätsel gelangen die Kinder nach der Kontrolle durch die Lehrkraft. Finden die Kinder die Lösungen nicht, können sie Hilfskärtchen erhalten.

Der Zeitbedarf zur Lösung des „Falls“ ist sehr stark vom Vorwissen der Kinder abhängig. Daher sollten die Kinder Emmas-Schach-Krimi in Freiarbeitsphasen, Wochenarbeiten oder im Rahmen des eigenverantwortlichen Lernens bearbeiten.

Der Autor: Dr. Edmund Bruns ist schulischer Sozialarbeiter, unterrichtet Schach an Grund- und Oberschulen und hat über die Kulturgeschichte des Schachspiels promoviert.

Name:

Klasse:

Lehrer/in:

Datum:

Emmas Schach-Krimi

Emma Pauline ist Kommissarin in Karlsbad. Karlsbad ist eine sehr seltsame Stadt, denn dort dreht sich alles um das Schachspiel. Während man sich in anderen Orten mit „Moin“ begrüßt und mit „Tschüss“ verabschiedet, so ist es in Karlsbad üblich, sich mit einer Schachaufgabe zu begrüßen oder zu verabschieden. Merkwürdig oder? Aber so ist es dort nun einmal und Emma als ortsansässige Kommissarin hat so viel zu tun, dass sie sich dazu entschlossen hat, eine Hilfskraft einzustellen. Sie möchte jemanden finden, der logisch denken und ihr einige Fälle abnehmen kann. Dazu muss sie überprüfen, ob du für diesen Job geeignet bist. Die Kommissarin bestellt dich also in ihr Büro und gibt dir zwei Einstellungsaufgaben. Ein allgemeines Rätsel und ein spezielles „Moin und Tschüss-Schachrätzel“. So ist es in Karlsbad üblich!

Viel Glück bei der Aufnahmeprüfung!



Name:

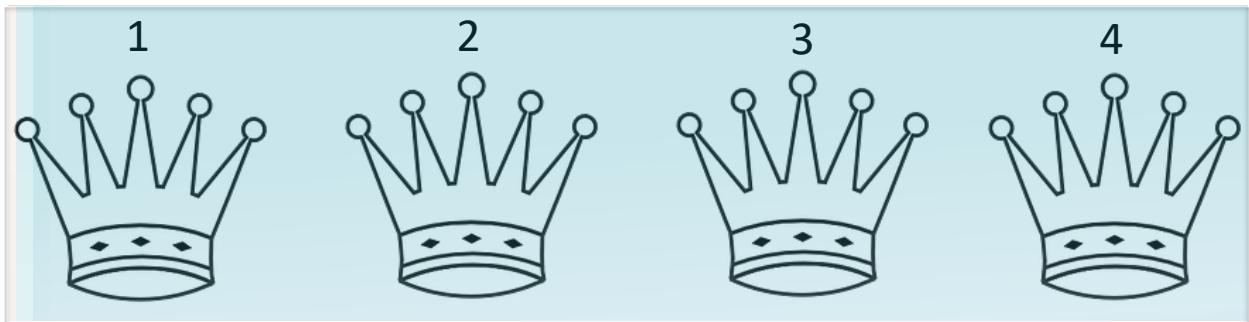
Klasse:

Lehrer/in:

Datum:

Allgemeine Rätsel

Hinter der Scheibe stehen vier Schachdamen (1,2,3 und 4). Gerade hat eine Gegenüberstellung mit Tatzeugen stattgefunden. Eine von den Schachfiguren hat einen Schachbauer geschlagen. Kannst du herausfinden, welchen Namen welche Schachfigur trägt und welche Dame die Tat begangen hat?



Die Dame, die zwischen Anna und Stephanie steht, heißt Sabine.
Die Krankenschwester steht nicht außen.

Heike steht ganz rechts.

Anna ist die Krankenschwester. Sie war zur Tatzeit im Dienst.

Die Täterin steht neben Stephanie.

Wo steht wer? Trage die Namen ein und unterstreiche die Täterin.

--	--	--	--

Name:

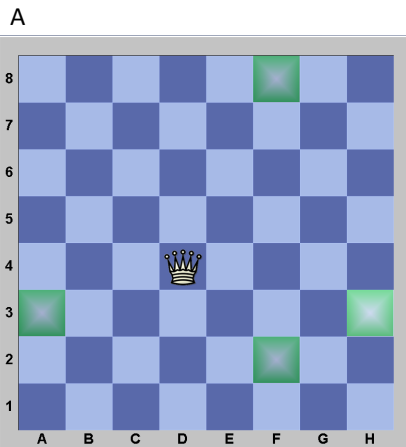
Klasse:

Lehrer/in:

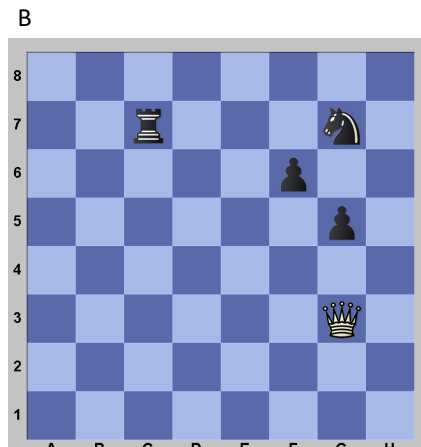
Datum:

Das Moin und Tschüss-Schachrätsel

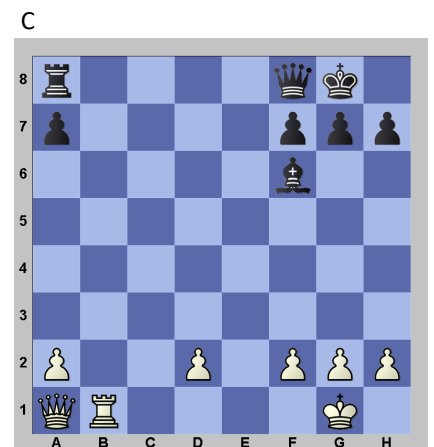
Die Dame



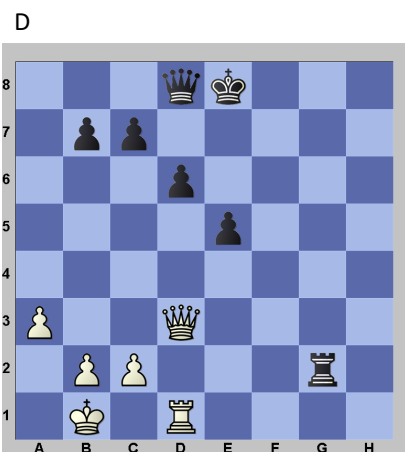
Finde den Weg. Wie muss die Dame ziehen, um schnell alle grünen Felder zu betreten? Trage die Züge ein:



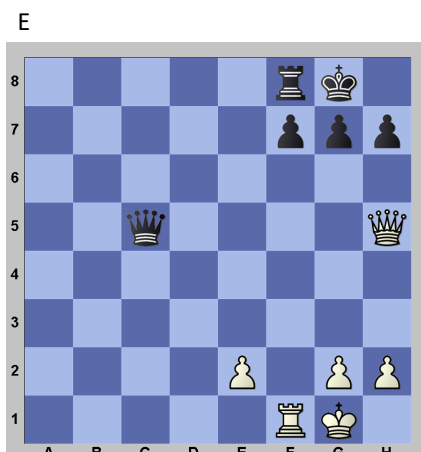
Schlage die gegnerischen Figuren: Schlage nacheinander alle Gegnerischen Figuren, ohne selbst geschlagen werden zu können. Trage die korrekte Zugfolge ein:



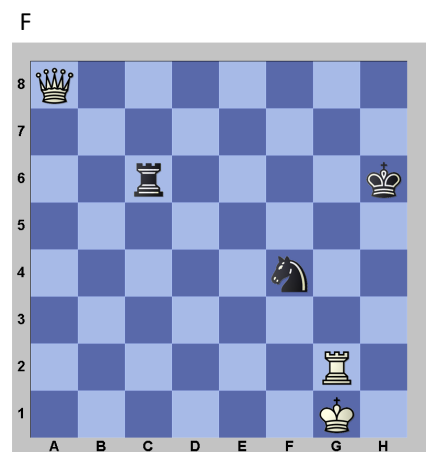
Beschütze deine Dame: Welche Möglichkeiten hast du, um deine Dame zu retten? Trage alle möglichen Züge ein:



Schach bieten. Wie muss die Dame ziehen, wenn sie dem gegnerischen König Schach bieten will, ohne selbst geschlagen zu werden? Trage die Züge ein:



Schach abwehren: Trage alle Züge ein, die das Damenschach auf deinem König abwehren:



Matt in einem Zug: Trage den Zug ein:

Name:

Klasse:

Lehrer/in:

Datum:

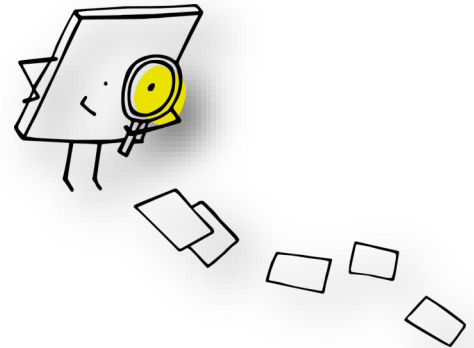
Allgemeine Rätsel

Du darfst der Kommissarin Emma helfen! Sie ruft dich an und sagt dir, du sollst zum Juweliergeschäft Seidel nach Karlsbad kommen.

Dort angekommen erfährst du, dass vier wertvolle Halsketten mit einem Schachbrettmuster gestohlen wurden. Es entstand ein Schaden von mehr als 25.000 Euro!

Die Juwelierin beschrieb den Täter wie folgt:

- ungefähr 40 Jahre alt
- nicht besonders groß
- schlank
- blondes Haar.
- Er trug einen dunklen Anzug und hatte eine grünen Rucksack mit braunen Schnallen dabei.



Fliehen konnte der Täter in einem roten Kombi. Im Nummernschild war ein KA für Karlsbad zu erkennen, der Buchstabe S und dann die Nummern, die den Wert der Schachfiguren Bauer, Springer und Turm abbilden. An die Reihenfolge der Zahlen konnte sich die Juwelierin nicht mehr erinnern.

Wie viele Fahrzeuge müssen kontrolliert werden? Notiere für Emma alle möglichen Kennzeichenkombinationen!

Name:

Klasse:

Lehrer/in:



Datum:


Das Moin und Tschüss-Schachrätsel

Schachfiguren-Rally / Der Wert der Figuren


Grundrechenarten mit Schachfiguren. Tragt die Fehlenden Zahlen oder Figuren ein.


Start →


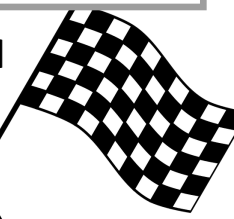
5	+		=		x		=
---	---	---	---	--	---	---	---

=		:		=	15	+	30
---	--	---	--	---	----	---	----

	=		:	2	x	3
--	---	--	---	---	---	---

	-		=
---	---	--	---

=		+		=
---	--	---	---	---


Ziel


(Note: The image contains several orange arrows indicating the flow and sequence of the puzzles.)

Name:

Klasse:

Lehrer/in:

Datum:

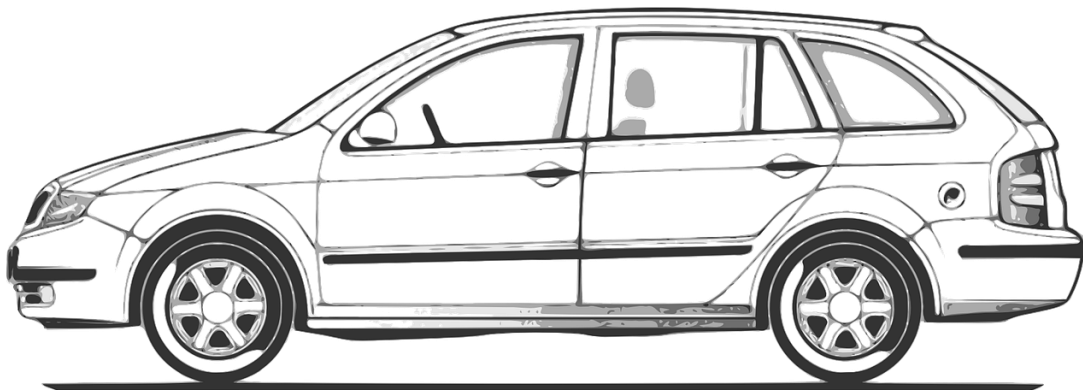
Allgemeine Rätzel

Emma meldet die in Fragen kommenden Kennzeichen der Polizei. Diese überprüft die Daten am PC und sendeten Emma folgende Datei:

Kennzeichen	Fahrzeugtyp	Farbe	Name des Fahrers	Adresse
KA-S-135	Mercedes Kombi	rot	Müller, B.	Ahornweg 56
KA-S-153	VW Kombi	blau	Meyer; M.	Brunnenstraße 8
KA-S-513	Opel Kombi	rot	Schmidt, A.	Calvinstraße 17
KA-S-531	Mazda RX7	rot	Jansen, Z.	Danziger Straße 44
KA-S-351	Peugeot Kombi	rot	Wiemker, K.	Eisenbahnstraße 78
KA-S-315	Jaguar Sportwagen	grün	Hintermann, R.	Frankenstraße 145

Wie viele Fahrer musst du tatsächlich überprüfen?

Schreibe ihre Namen und Adressen auf:



Name:

Klasse:

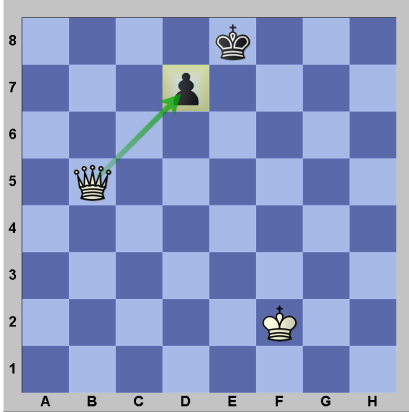
Lehrer/in:

Datum:

Das Moin und Tschüss-Schachrätsel

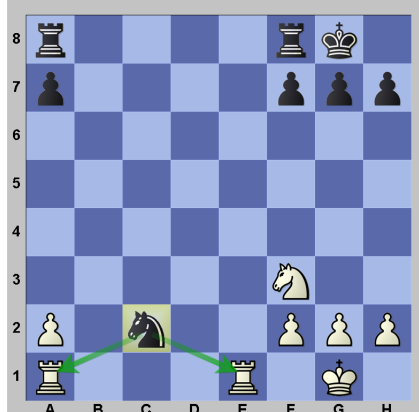
Soll ich schlagen?

A



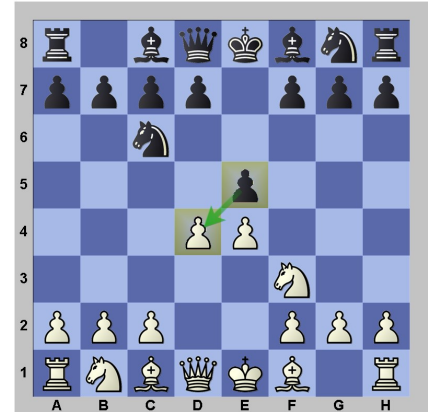
ja nein Kann man machen.

D



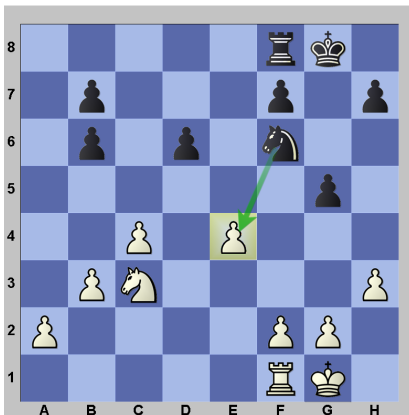
ja nein Kann man machen.

G



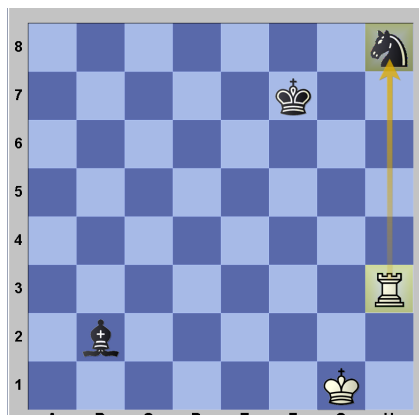
ja nein Kann man machen.

B



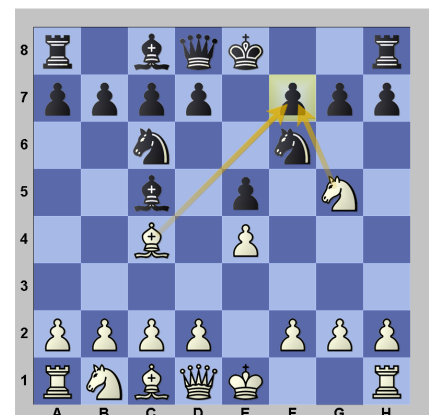
ja nein Kann man machen.

E



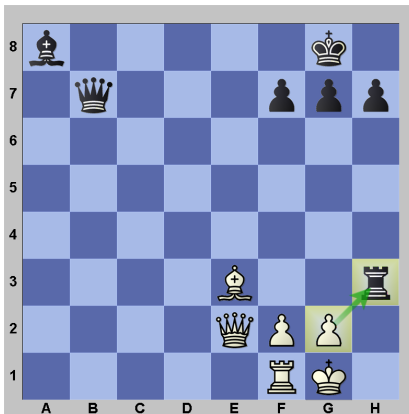
ja nein Kann man machen.

H



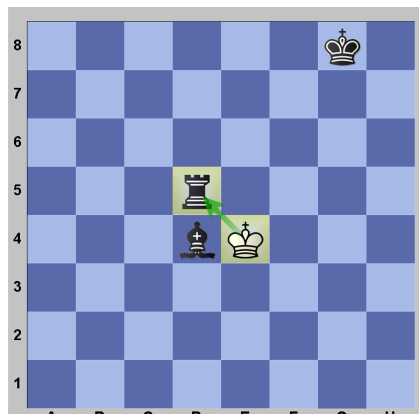
ja nein Kann man machen.

C



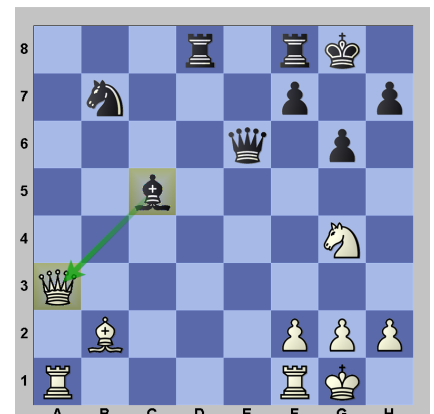
ja nein Kann man machen.

F



ja nein Kann man machen.

I



ja nein Kann man machen.

Name:

Klasse:

Lehrer/in:

Datum:

Allgemeine Rätsel

Zuerst fährst du mit dem Fahrrad zu Herrn Müller zum Ahornweg 56. Dort siehst du zwei Haustüren. Vor jeder Haustür steht ein Schachkönig, der den Eingang bewacht. In der Mitte zwischen Ihnen steht ein Schild mit folgendem Text:

„Du darfst einem der beiden Wächter nur eine Frage stellen, um zu Herrn Müller zu gelangen. Der eine König sagt immer die Wahrheit, der andere lügt immer.“

Was würdest du fragen, um die Könige zu überlisten?



Name:

Klasse:

Lehrer/in:

Datum:

Das Moin und Tschüss-Schachrätsel

Finde die wichtigen Eröffnungsregeln.

Verbinde die Fett gedruckten Buchstaben zu Sätzen.



Schach ist ein wunderschönes Spiel.

Schach ist ein strategisches Brettspiel, bei dem **zwei Spieler** abwechselnd Spielsteine (die Schachfiguren) auf einem Spielbrett (dem Schachbrett) bewegen. Ziel des Spiels ist es, den Gegner schachmatt zu setzen, das heißt, dessen **König** so anzugreifen, dass diesem weder **Abwehr** noch Flucht möglich ist. Schach ist weltweit bekannt und hat eine tiefe kulturelle **Bedeutung** erlangt. Viele Schachspieler sind Mitglieder von Schachvereinen. Der Weltschach**und** heißt (FIDE). Der Vorläufer aller Spiele aus der Schachfamilie entstand vermutlich in Nordindien. Dieses Urschach wurde Chaturanga genannt.

Schach ist – gemessen an der Zahl der in Vereinen organisierten **Spieler** und der über das Spiel veröffentlichten Literatur, das populärste Brettspiel in Europa. In ostasiatischen Kulturen nehmen die jeweiligen, mit dem Schach **verwandten** Spiele wie Xiangqi, Shōgi und Makruk, einen **ähnlichen** Platz ein. Es wird sowohl zum reinen Vergnügen **als** auch wettkämpfmäßig gespielt, in Schachvereinen, Turnieren, online per Schachserver oder als Fernschach per E-Mail, Fax, speziellen Fernschachservern **und** Postkarte.

Ein bereits sehr alter **Nebenzweig** des Schachspiels ist das **Kunst-** oder **Problemschach** (Schachkomposition). Im Unterschied zum Parteschach spielen hier nicht zwei Parteien gegeneinander, sondern ein Schachkomponist entwirft und veröffentlicht **eine** Aufgabe, die zu lösen ist. Die Schachpartie wird auf dem quadratischen Schachbrett **gespielt**, das in acht mal acht abwechselnd schwarze **und** weiße quadratische **Felder** eingeteilt ist.

Für die Spezialisten unter euch. Entschlüsselt folgenden Merksatz über die Eröffnung:

.nellets nreuabsmurtneZ nenegie eid rov ein refuäl

Name:

Klasse:

Lehrer/in:

Datum:

Allgemeine Rätsel

Endlich hast du es geschafft, Herrn Müller zu erreichen. Du befragst ihn nach seinem Auto und er antwortet dir, dass er letzte Woche einen Unfall hatte und das Auto bei Leffers in Reparatur sei. Er will dich aber erst gehen lassen, damit du das überprüfen kannst, wenn du ihm folgende Frage beantwortest:

Zwei Männer spielen Schach.

Jeder von beiden gewinnt, es gibt kein Unentschieden.

Wie geht das? Was ist passiert?



Trage hier deine
Lösung ein:

Name:

Klasse:

Lehrer/in:

Datum:

Das Moin und Tschüss-Schachrätsel

Welche Mittelspielregel passt zu welchem Bild? Füge Zahlen und Buchstaben zusammen.

Starte einen Angriff auf den gegnerischen König.

1

Ziehe mit Figuren statt mit Bauern.

2

Vermeide Bauernzüge mit den Rochadebauern.

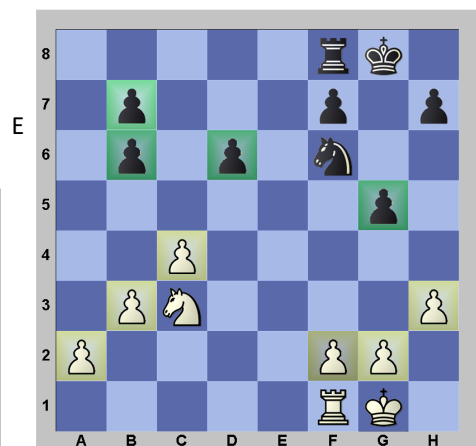
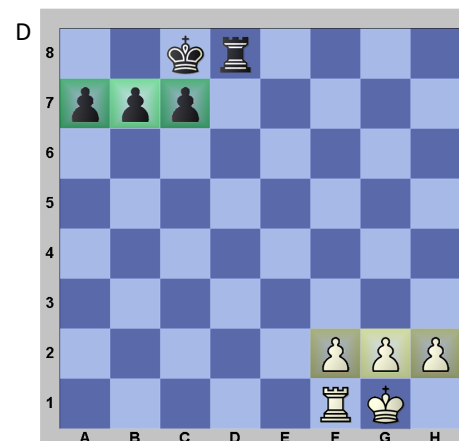
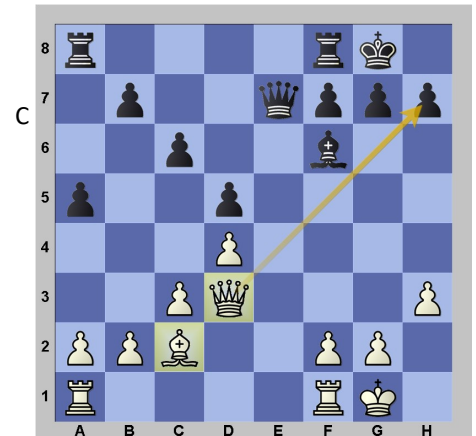
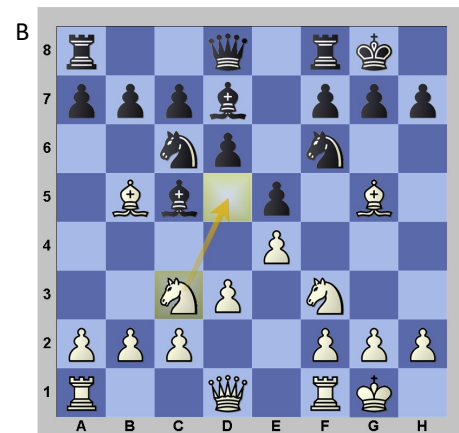
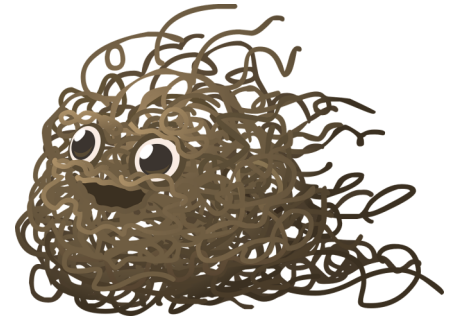
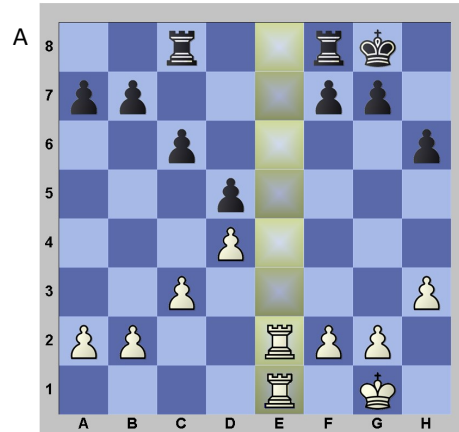
3

Bilde Bauernketten.

4

Besetze offene Linien mit Türmen.

5



Name:

Klasse:

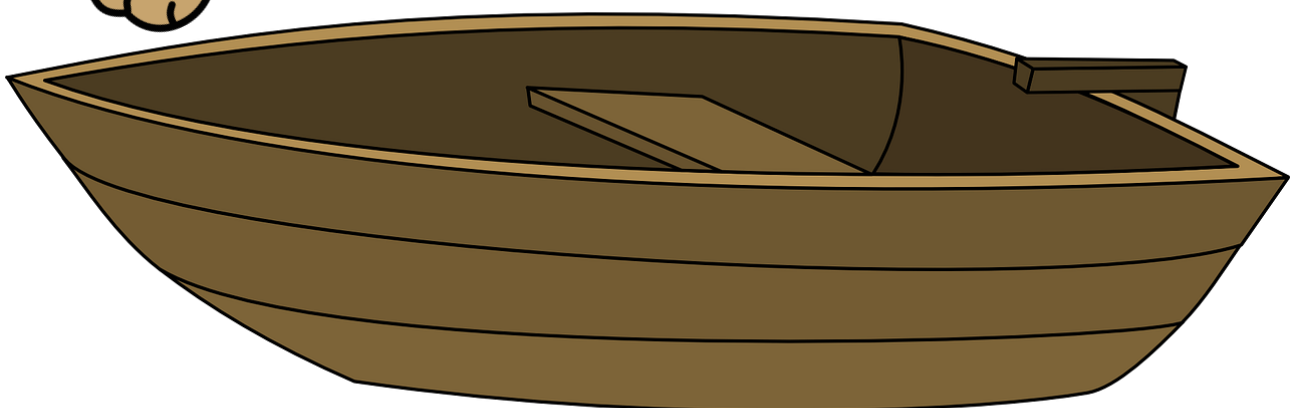
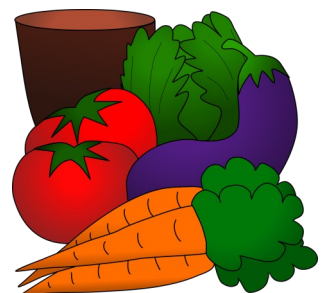
Lehrer/in:

Datum:

Allgemeine Rätsel

Auf dem Weg zur Kfz-Werkstatt Leffers, um die Aussage von Herrn Müller zu überprüfen, musst du den Fluss mit dem Namen „Eger“ überqueren. Der Kapitän der Fähre bittet dich dabei um Hilfe, denn er hat ein Problem, welches er alleine nicht lösen kann. Er soll ein Lamm, einen Hund und eine Kiste mit Gemüse über den Fluss bringen. Er kann aber nur immer ein Tier oder die Gemüsekiste transportieren. Der Hund darf nicht gleichzeitig mit dem Lamm transportiert werden, weil er es sonst beißen würde. Und das Lamm darf nicht gleichzeitig mit dem Gemüse transportiert werden, weil das Gemüse sonst vom Lamm aufgefressen würde. Es nützt also nichts, die richtige Vorgehensweise muss gut überlegt sein.

Was ist die Lösung seines Problems?



Name:

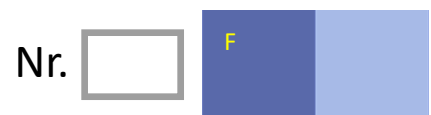
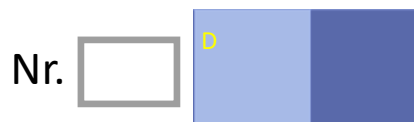
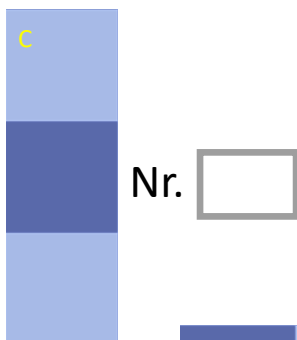
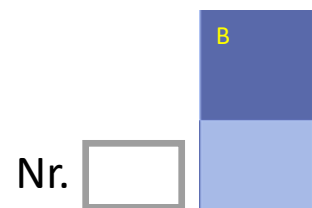
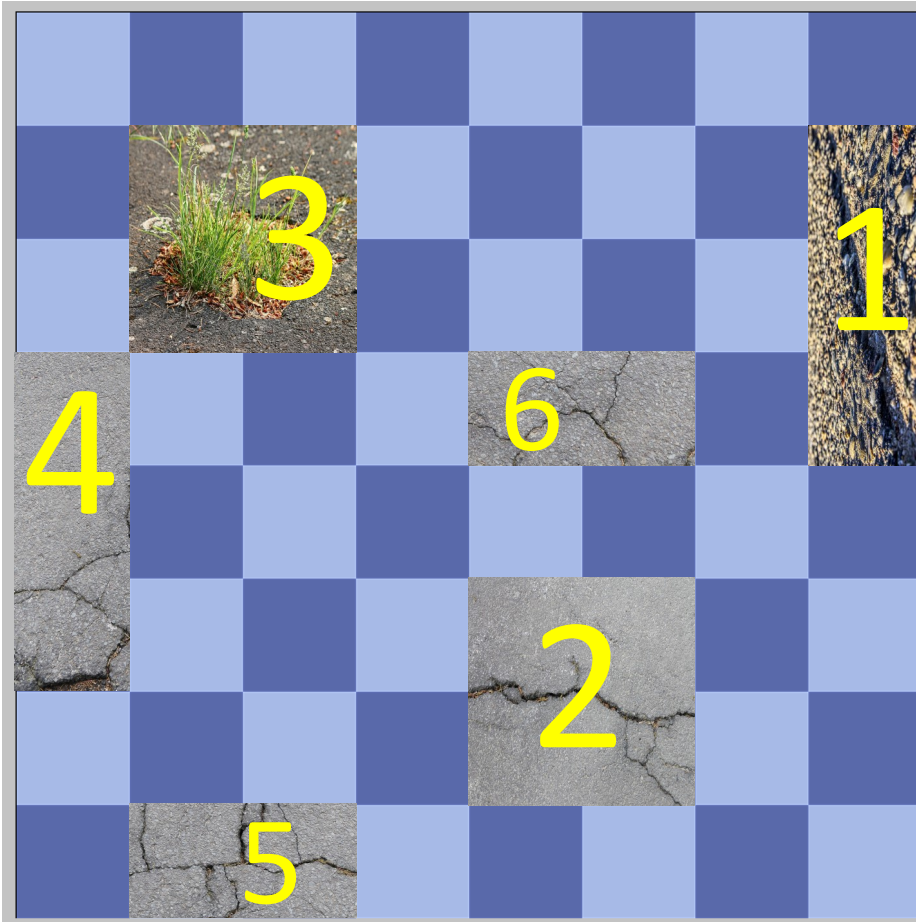
Klasse:

Lehrer/in:

Datum:

Das Moin und Tschüss-Schachrätsel

Der Marktplatz in Karlsbad, der wie ein Schachbrett aussieht, ist durch Frost zerstört worden. Kannst du herausfinden, welche Ersatzplatten wo eingesetzt werden müssen?



Name:

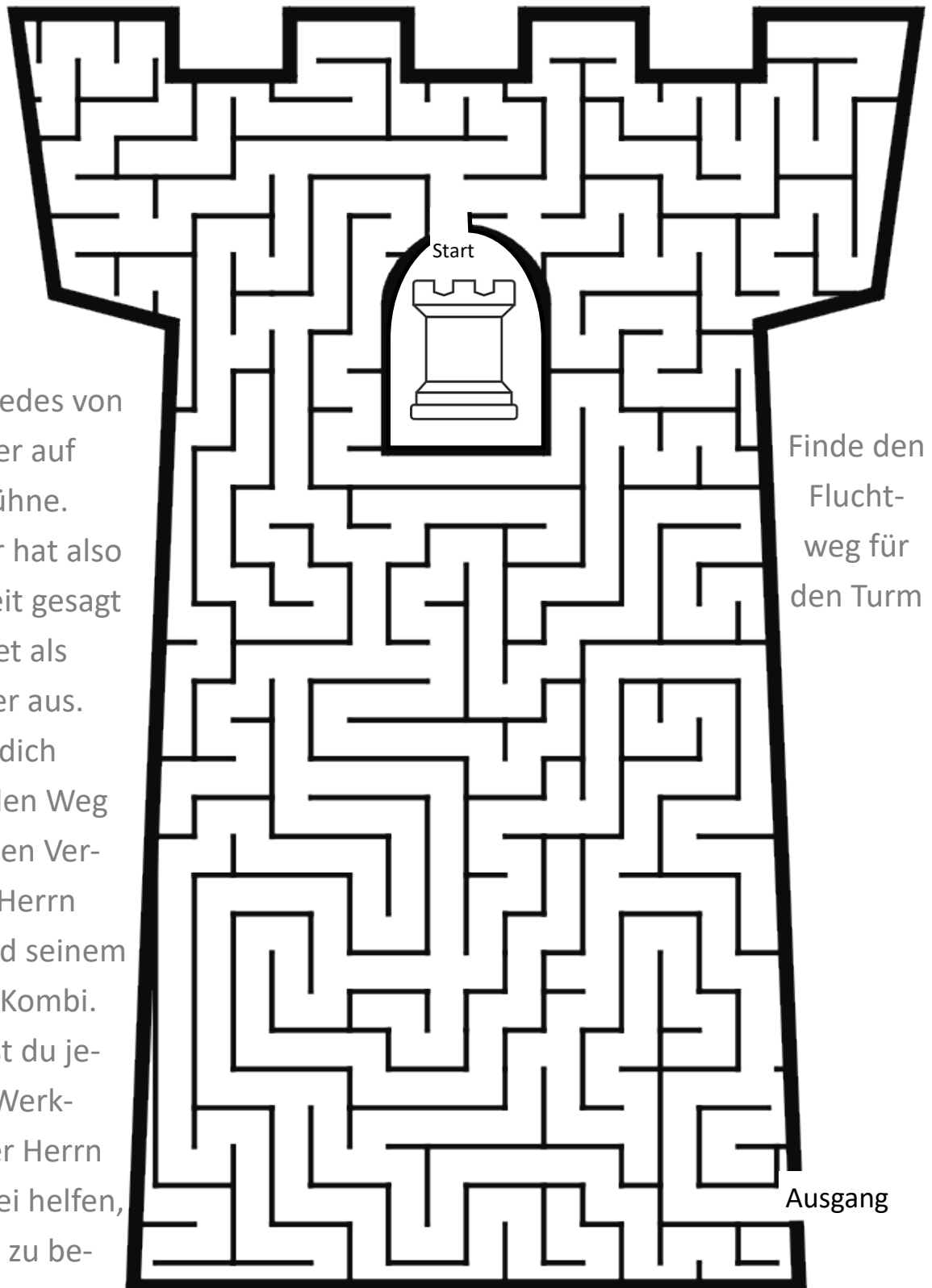
Klasse:

Lehrer/in:

Datum:

Allgemeine Rätsel

Als du bei der Kfz-Werkstatt ankommst, siehst du schon den verbeulten roten Mercedes von Herrn Müller auf der Hebebühne. Herr Müller hat also die Wahrheit gesagt und scheidet als Verdächtiger aus. Du machst dich gleich auf den Weg zum nächsten Verdächtigen, Herrn Schmidt und seinem roten Opel Kombi. Zuvor musst du jedoch dem Werkstattbesitzer Herrn Leffers dabei helfen, einen Turm zu befreien.



Finde den
Flucht-
weg für
den Turm

Name:

Klasse:

Lehrer/in:

Datum:

Das Moin und Tschüss-Schachrätsel

Welche Aussagen über das Schachspiel sind richtig und welche sind falsch?



<p>A</p> <p>Die stärkste Figur auf dem Schachbrett ist weiblich.</p> <p><input type="radio"/> richtig <input type="radio"/> falsch</p>	<p>G</p> <p>Der König ist die wichtigste Figur.</p> <p><input type="radio"/> richtig <input type="radio"/> falsch</p>	<p>M</p> <p>Es gibt keinen Schachweltmeister.</p> <p><input type="radio"/> richtig <input type="radio"/> falsch</p>
<p>B</p> <p>Das englische Wort für Schach heißt chess.</p> <p><input type="radio"/> richtig <input type="radio"/> falsch</p>	<p>H</p> <p>Es gewinnt immer Weiß.</p> <p><input type="radio"/> richtig <input type="radio"/> falsch</p>	<p>N</p> <p>Weiß beginnt immer die Partie.</p> <p><input type="radio"/> richtig <input type="radio"/> falsch</p>
<p>C</p> <p>Mädchen können nicht Schach spielen.</p> <p><input type="radio"/> richtig <input type="radio"/> falsch</p>	<p>I</p> <p>Der Springer wechselt bei jedem Zug die Feldfarbe.</p> <p><input type="radio"/> richtig <input type="radio"/> falsch</p>	<p>O</p> <p>Es gibt nur eine Figur, die anders zieht als sie schlägt.</p> <p><input type="radio"/> richtig <input type="radio"/> falsch</p>
<p>D</p> <p>Zu Beginn hat jede Seite neun Bauern.</p> <p><input type="radio"/> richtig <input type="radio"/> falsch</p>	<p>J</p> <p>Eine Fesselung gibt es im Schach nicht.</p> <p><input type="radio"/> richtig <input type="radio"/> falsch</p>	<p>P</p> <p>Das Schachspiel ist ungefähr 800 Jahre alt.</p> <p><input type="radio"/> richtig <input type="radio"/> falsch</p>
<p>E</p> <p>Elo-Zahl = wie oft ein Spieler mit Weiß gespielt hat.</p> <p><input type="radio"/> richtig <input type="radio"/> falsch</p>	<p>K</p> <p>Es gab bisher drei Schachweltmeister.</p> <p><input type="radio"/> richtig <input type="radio"/> falsch</p>	<p>Q</p> <p>Höchster Titel im Schach = Internationaler Meister.</p> <p><input type="radio"/> richtig <input type="radio"/> falsch</p>
<p>F</p> <p>En Passant = schlagen im vorbeigehen.</p> <p><input type="radio"/> richtig <input type="radio"/> falsch</p>	<p>L</p> <p>Es gab einen deutschen Schachweltmeister.</p> <p><input type="radio"/> richtig <input type="radio"/> falsch</p>	<p>R</p> <p>Remis = unentschieden.</p> <p><input type="radio"/> richtig <input type="radio"/> falsch</p>

Name:

Klasse:

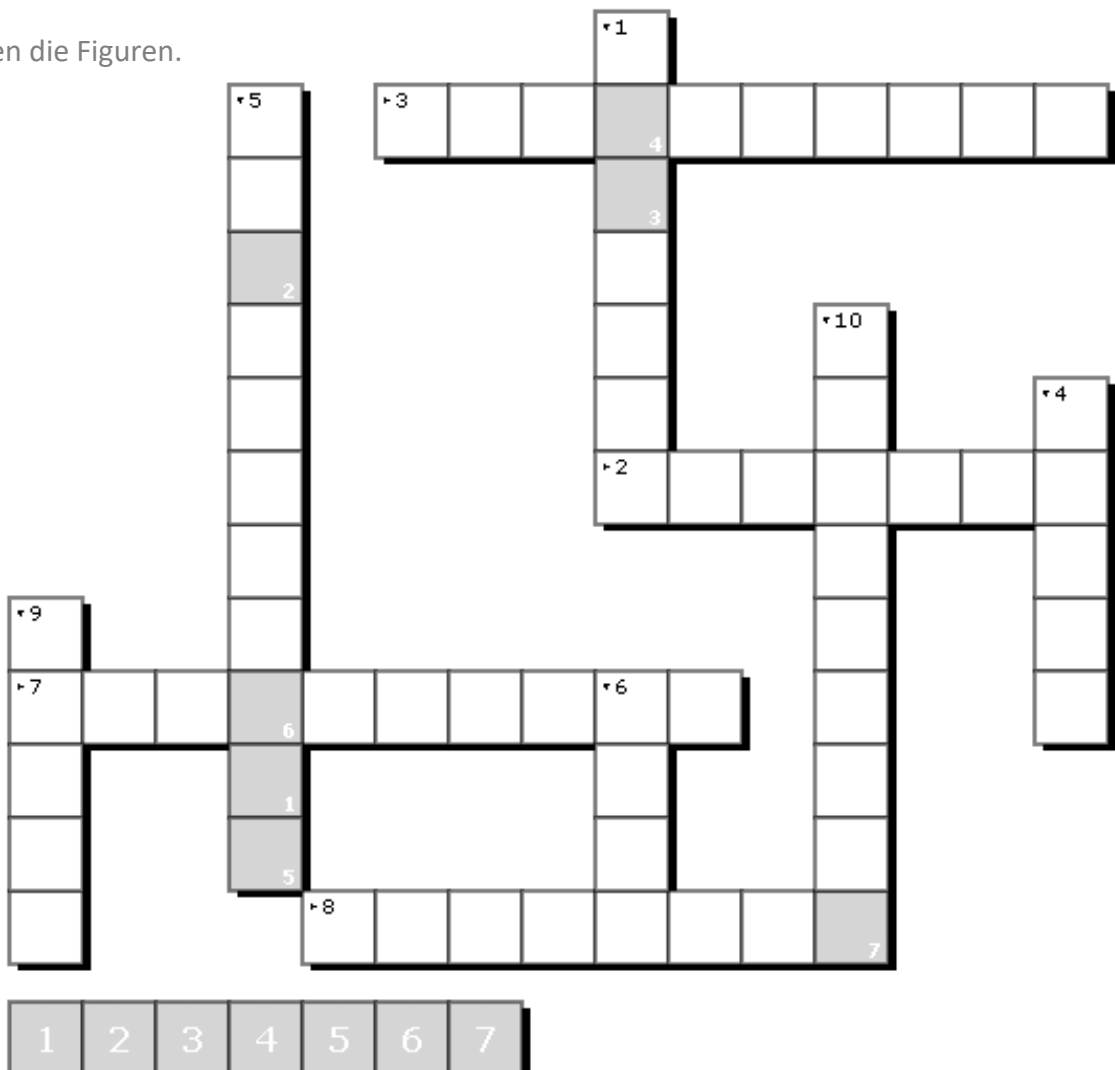
Lehrer/in:

Datum:

Allgemeine Rätsel

Als du bei Herrn Schmidt angekommen bist und ihm die Frage stellst, wo er sich zur Tatzeit aufgehalten hat, teilt er dir mit, dass du dies ganz einfach durch die Lösung des unten aufgeführten Kreuzworträtsels herauskriegen kannst.

- Wie heißt die Leichtfigur, die diagonal zieht?
- Wie nennt sich der Zug, den König und Turm zusammen ausführen dürfen?
- Wenn ein Bauer die gegnerische Grundreihe erreicht hat, erfolgt eine...?
- Wie muss das Schachbrett richtig hingelegt werden? Welche Feldfarbe muss das Feld unten rechts haben?
- Darauf laufen die Figuren.
- Darf ein König geschlagen werden?
- Wie nennt sich die erste Phase einer Schach Partie?
- Welche Figur darf hüpfen?
- Wie nennt sich ein Unentschieden im Schach?
- Worauf drückt man, nachdem man seinen Schachzug ausgeführt hat?



Name:

Klasse:

Lehrer/in:

Datum:

Das Moin und Tschüss-Schachrätsel

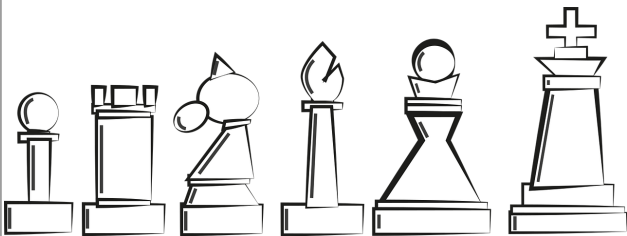
Wer wird beschrieben?

A

Ich habe viele Partner auf dem Schachbrett.

Ich bin klein.

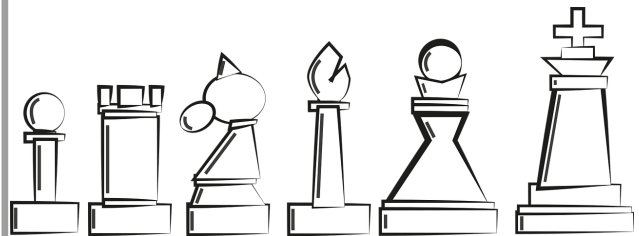
Ich ziehe anders als ich schlage.



B

Ich bin mächtig.

Ich ziehe so, wie zwei andere Figuren zusammen.

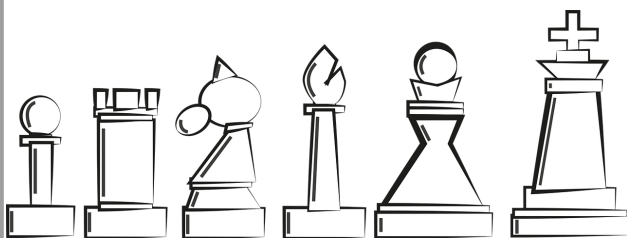


C

Ich verbreite Chaos.

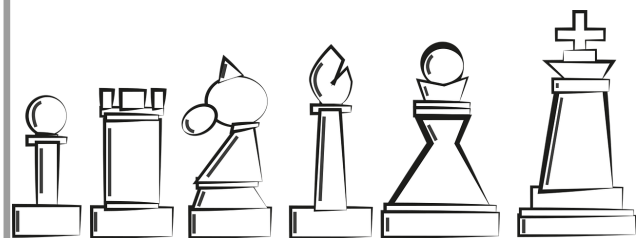
Ich bin unberechenbar.

Ich kann als einziger etwas, was die andern nicht können.



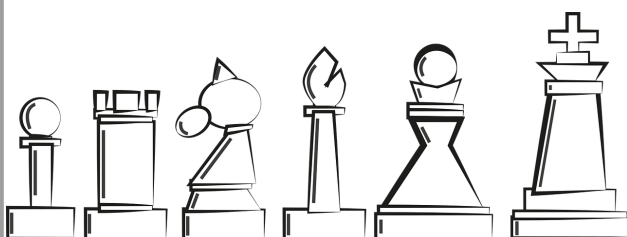
D

Ich bin der in der Schlacht!



E

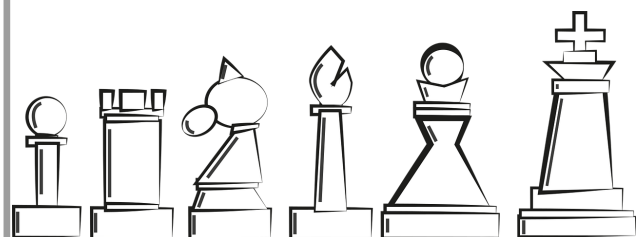
Ich trage ein Kreuz.



F

Ich liebe Diagonalen.

Ich bin drei Punkte wert.



Name:

Klasse:

Lehrer/in:

Datum:

Allgemeine Rätsel

Damit scheidet Herr Schmidt aus dem Kreis der Verdächtigen ebenfalls aus. So scheint es sehr wahrscheinlich, dass Herr Wiemker mit dem roten Peugeot die Tat begangen hat. Du benötigst aber noch ein weiteres Indiz, um K. Wiemker auch wirklich überführen zu können. Um die Mittagszeit herum erreichst du die für Herrn Wiemker angegebene Adresse. Herr Wiemker betreibt ein Restaurant und du siehst, wie die Kellner einigen Gästen gerade das Essen servieren. Als du einen Blick in die geschäftige Küche werfen konntest, siehst du den Küchenchef und fragst ihn, wo Herr Wiemker sei. Der Küchenchef antwortet: „Der steht da vorne im Restaurant.“ Du siehst ihn. Er trägt seine Schürze, seine Kochmütze, eine Schwenkkelle. Ein weiteres Detail fällt dir auf. „Entschuldigung“, sagte Herr Wiemker, aber ich muss gleich weitermachen.“ „Kein Problem“, entgegnetest du und rufst Polizisten herbei, die Herrn Wiemker verhaften.

Was hat Herr Wiemker endgültig überführt?



Name:

Klasse:

Lehrer/in:

Datum:

Das Moin und Tschüss-Schachrätsel

Markiere die im Buchstabensalat senkrecht und waagrecht versteckten
Wörter


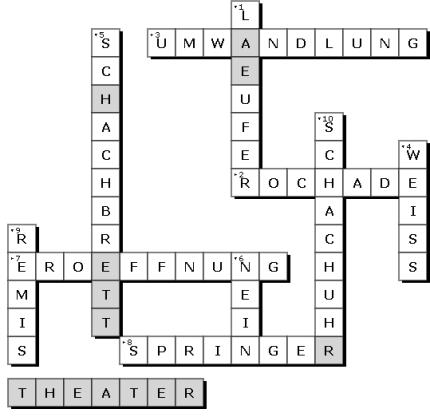

P P R Y P
 L T U H G N C F R
 S C H A C H B R E T T
 X W V H Z B U M L Y C V K
 H O Y D I D N Z C C M L V
 X S T C A K V H B T E A X A D
 Y C U Q M K T T F D A T T B J
 W H P J E Z S S K V U T U R M
 P A O W A J P K A E C D J Z D
 N C Y Y D I R Ö R L Ä U F E R
 H R W O V I N L X E H W G
 E M P D E N I S K M Y U Y
 U U I Z G G B X M L I
 B A U E R A W A P
 W R V D N

Turm	Läufer	König	Bauer
Emma	Springer	Schach	Karlsbad
Matt	Dame	Schachbrett	

Natürlich ist dir der grüne Rucksack aufgefallen. Dieser wurde doch von der Juwelierin genau beschrieben. Und du hattest recht. Die Juwelen waren sogar noch im Rucksack versteckt. Damit hast du nicht nur den Dieb gefasst, sondern auch noch die Halsketten wieder beschafft. Herzlichen Glückwunsch. Du kannst ganz besonders gut logisch denken!



Lösungen:

<p>Ab 1a</p> <p>Stephie <u>Sabine</u> Anna Heike</p>	<p>Ab 4a</p> <p>"Welche Tür würde mir dein Kollege nennen, wenn ich ihn nach der richtigen Tür frage?"</p>	<p>Ab 7a</p> 
<p>Ab 1b</p> <p>A=Df2, Df8, Da3, Dh3 / B=Dxc7, Dxc7, Dxf6, Dxf6 / C=d2-d4, Tb2 / D=Db5+ / E=Dxc5, Tf2, Kh1 / F=Dh8</p>	<p>Ab 4b</p> <p>Ziehe keine Randbauern Springer nicht am Rand Entwickle alle Figuren Läufer nie vor die eigenen Zentrumsbauern stellen.</p>	<p>Ab 7b</p> <p>A=richtig, B=richtig, C=falsch, D=falsch, E=falsch F=richtig, G=richtig, H=falsch, I=richtig J=falsch, K=falsch, L=richtig, M=falsch, N=richtig, O=richtig, P=falsch, Q=falsch R=richtig</p>
<p>Ab 2a</p> <p style="text-align: center;"> KA-S-135 KA-S-153 KA-S-315 KA-S-351 KA-S-531 KA-S-513 </p>	<p>Ab 5a</p> <p>Sie spielen nicht gegeneinander.</p>	<p>Ab 8a</p> 
<p>Ab 2b</p> <p>20</p>	<p>Ab 5b</p> <p>1-C, 2-B, 3-D, 4-E, 5-A</p>	<p>Ab 8b</p> <p>A=Bauer, B=Dame, C=Springer, D=Turm, E=König, F=Läufer</p>
<p>Ab 3a</p> <p>Drei Fahrer: Müller, Ahornweg 56 Schmidt, Calvinstraße 17 Wiemker, Eisenbahnstraße 78</p>	<p>Ab 6a</p> <p>Er bringt zuerst das Lamm ans andere Ufer und fährt dann zurück, dann bringt er den Hund ans andere Ufer und nimmt das Lamm wieder mit zurück. Als letztes bringt er die Tomatenkiste ans andere Ufer und fährt zurück um das Lamm zu holen.</p>	<p>Ab 9a</p> <p>Durch den Rucksack. Im Bild unten rechts. Es ist genau der Rucksack, den die Juwelierin beschrieben hat.</p>
<p>Ab 3b</p> <p>A=nein, B=nein, C=nein, D=ja, E=nein, F= ja, G=kann man machen, H=ja, I=nein</p>	<p>Ab 6b A-3, B-4, C-1, D-5, E-2, F-6</p>	<p>Ab 9b</p> 

Hilfekarte Schritt 1 / Ab 1a



Trage ein, wo Heike stehen muss

Hilfekarte Schritt 2 / Ab 1a



Trage ein, wo Anna stehen muss.

Sie kann nicht außen stehen und nicht zwischen Stephanie und Sabine.

Hilfekarte Schritt 3 / Ab 1a

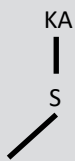


Trage ein, wo Stephanie stehen muss.

„Die Dame, die zwischen Anna und Stephanie steht, heißt Sabine.“

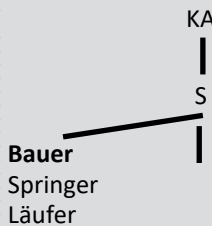
Hilfekarte Schritt 1 / Ab 2a

Gehe systematisch vor und trage die Informationen ein, die der Text angibt.



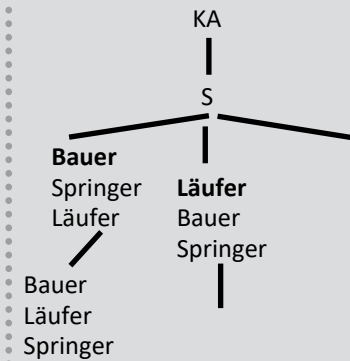
Hilfekarte Schritt 1 / Ab 2a

Zeichne das Baumdiagramm weiter.



Hilfekarte Schritt 1 / Ab 2a

Zeichne das Baumdiagramm weiter.



Hilfekarte Schritt 1 / Ab 4a

Es ist egal, an welchen König die Frage gestellt wird. Wichtig ist nur, dass die Frage den anderen König betrifft.

Hilfekarte Schritt 1 / Ab 4a

Es muss eine Frage sein, auf die beide Könige dieselbe Antwort geben müssen.

Hilfekarte Schritt 1 / Ab 4a

Befragst du den König, der immer die Wahrheit sagt, wird er dir die falsche Tür zeigen - denn er sagt dir die Wahrheit über seinen lügenden König, der dich ja anlügen und dir statt der gewünschten Tür, die falsche Tür zeigen würde. Hast du den lügenden König erwischt, wird er dir die falsche Tür zeigen, weil er ja immer lügt.

Hilfekarte Schritt 1 / Ab 3a

Die Autoform muss stimmen.

Hilfekarte Schritt 1 / Ab 3a

Die Autofarbe muss stimmen.

Hilfekarte Schritt 1 / ab 5a

Gegen wen spielen sie?

Hilfekarte Schritt 1 / Ab 6a

Er bringt zuerst das Lamm ans andere Ufer .

Hilfekarte Schritt 2 / Ab 6a

Er kann auch Tiere wieder mit zurücknehmen.

Hilfekarte Schritt 3 / Ab 6a

Das Tier, welches zuerst über den Fluss transportiert wird, wird auch zum Schluss transportiert.

Blanko-Karten zum Selbstauffüllen

Hilfekarte Schritt 1

Hilfekarte Schritt 2

Hilfekarte Schritt 3

Quellenangaben für die verwendeten Bilder, und Vektorgrafiken:

Wenn Bilder und/oder Vektorgrafiken nicht anderes angegeben sind, stammen alle verwendeten Materialien von der Internetseite Pixabay (<https://pixabay.com>)

Angaben zu Pixabay, Stand 07. Februar 2021. Auszug aus der Website von Pixabay:

„Alle bereitgestellten Bilder und Videos auf Pixabay sind gemeinfrei (Public Domain) entsprechend der Verzichtserklärung Creative Commons CC0. Soweit gesetzlich möglich, wurden von den Autoren sämtliche Urheber- und verwandten Rechte an den Inhalten abgetreten. Die Bilder und Videos unterliegen damit keinem Kopierrecht und können - verändert oder unverändert - kostenlos für kommerzielle und nicht kommerzielle Anwendungen in digitaler oder gedruckter Form ohne Bildnachweis oder Quellenangabe verwendet werden. Dennoch wissen wir einen freiwilligen Link auf die Quelle Pixabay sehr zu schätzen.“

Website: <https://pixabay.com>

Nutzungsbedingungen: <https://pixabay.com/de/service/terms/#usage>

Impressum

Angaben gemäß § 5 TMG

Edmund Bruns

2. Südwieke 139

26817 Rhaderfehn

Kontakt

Telefon: 04952808566

E-Mail: edmund.bruns@ewetel.net